



Lien téléchargement application iNaturalist :

Android : <https://play.google.com/store/apps/details?hl=fr&id=org.inaturalist.android&pli=1>

IOS : <https://apps.apple.com/fr/app/inaturalist/id6475737561>

iNaturalist est une application gratuite qui permet d'identifier et d'enregistrer des observations naturalistes ainsi que d'échanger avec d'autres amateurs de la nature.

Comment créer un compte iNaturalist ?

- 1. Télécharger l'application sur votre téléphone.** L'application est disponible dans l'Apple Store (IOS) et Google Play (Android).
- 2. Créer votre compte.**
 - Cliquer sur « Inscrivez-vous » en bas de page.
 - Saisir votre adresse mail, un nom d'utilisateur et un mot de passe.
 - L'adresse mail doit être une que vous consultez régulièrement et dont vous ne risquez pas de perdre l'accès au bout d'un certain temps (comme une adresse professionnelle).
 - Le nom d'utilisateur doit être unique, commencer par une lettre, ne peut contenir que des lettres, des chiffres, des tirets et des traits de soulignement sans espace.
 - Le mot de passe doit contenir au moins 6 caractères.
 - Cocher la case « Je ne suis pas un robot » (selon le type d'inscription, elle n'est pas toujours proposée).
 - Paramétrer le partage des données.
 - Cocher toutes les cases « Oui, mettez sous licence mes photos, sons et observations, de sorte que les scientifiques puissent utiliser mes données », « J'autorise iNaturalist à stocker et à traiter des informations personnelles limitées me concernant pour gérer mon compte », « J'autorise le transfert aux Etats-Unis de mes données à caractère personnel » et « J'accepte les conditions d'utilisation et la politique de confidentialité, et j'ai lu les règles de la communauté ».
 - Confirmer votre adresse mail. Vous allez recevoir un mail d'iNaturalist pour confirmer cette adresse mail.
- 3. Vous pouvez désormais collecter des données via l'application.** Lancez l'application iNaturalist et cliquer sur Nouvelle observation ou l'icône + (voir les captures d'écran pour plus de détails).
- 4. Rejoindre le projet « ABC de Le Pin »** (seule écriture valide). Si vous ne voyez pas le projet apparaître, fermer l'application et la rouvrir.

2. Créer votre compte

Rejoignez le plus grand groupe de naturalistes du monde !

Adresse mail courante ← Courriel

Nom d'utilisateur

Min. 6 caractères ← Mot de passe

Confirmation du mot de passe

Je ne suis pas un robot

reCAPTCHA
Confidentialité - Conditions

- Unique
- Début avec une lettre
- Peut contenir lettres, chiffres, tirets et traits de soulignement sans espace

Accepter pour que les données puissent être utilisées dans le cadre de l'ABC

- Oui, mettez sous licence mes photos, sons et observations, de sorte que les scientifiques puissent utiliser mes données. [En savoir plus](#)
- J'autorise iNaturalist à stocker et à traiter des informations personnelles limitées me concernant pour gérer mon compte. [En savoir plus](#)
- J'autorise le transfert aux États-Unis de mes données à caractère personnel [En savoir plus](#)
- J'accepte les conditions d'utilisation et la politique de confidentialité, et j'ai lu les Règles de la communauté.

Obligatoire

Créer un compte

Autre affichage possible :

17:12

iNaturalist

Se connecter avec Google

Se connecter avec Mail

Ignorer

Nouveau sur iNaturalist? Inscrivez-vous !

← S'inscrire

Mail

Mot de passe Min. 6 caractères

Nom d'utilisateur

Oui, accordez une licence sur mes contenus pour que les scientifiques puissent les utiliser. [En savoir plus](#)

J'accepte d'autoriser iNaturalist à stocker et traiter des informations personnelles limitées me concernant, afin de gérer mon compte. [En savoir plus](#)

J'accepte les conditions d'utilisation et la politique de confidentialité, et j'ai passé en revue les règles de la communauté.

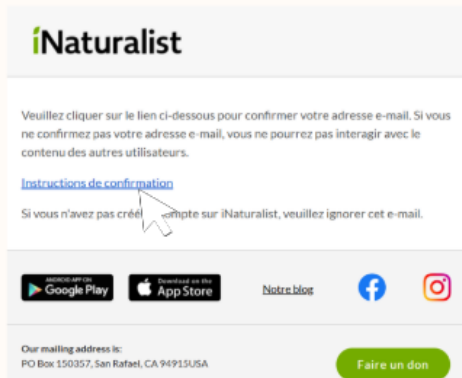
S'inscrire

En utilisant iNaturalist vous acceptez les Conditions générales d'utilisation et la Politique de confidentialité

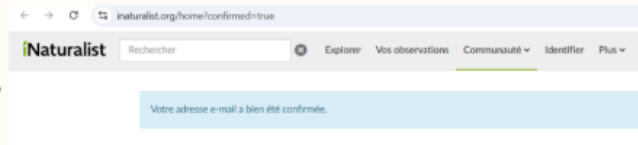
Confirmation de l'adresse mail

Veuillez confirmer votre adresse e-mail [Cliquez ici pour envoyer un nouvel e-mail de confirmation.](#)

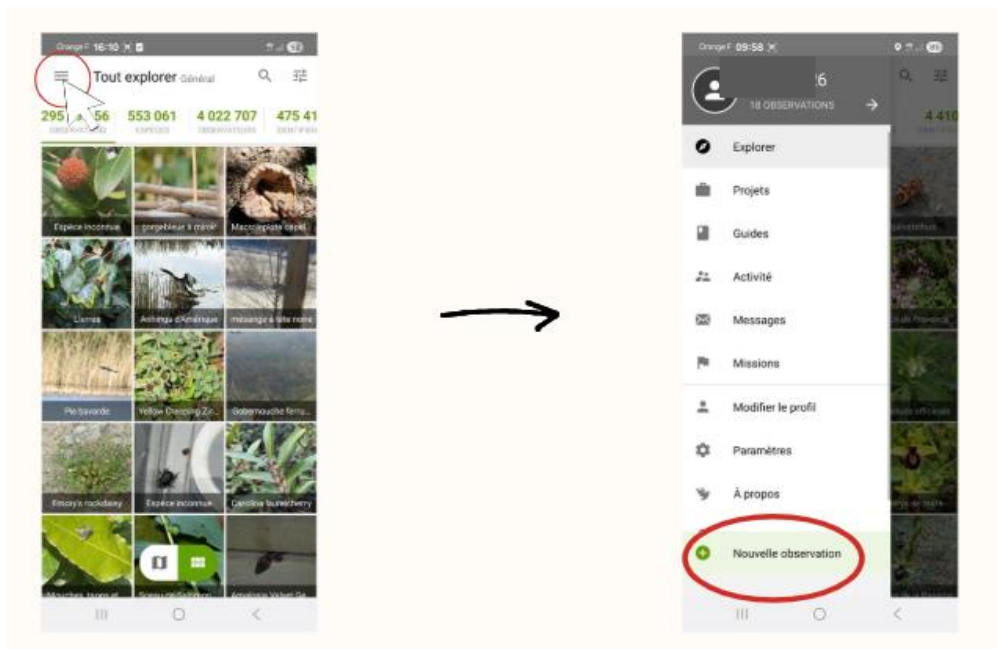
Dans votre boîte mail



Sur le site iNaturalist



3. Utiliser l'application



Exemple avec une photo déjà prise

Choisissez la photo

Choisir parmi les suggestions

Indiquer la date, l'heure et le lieu (souvent automatique)

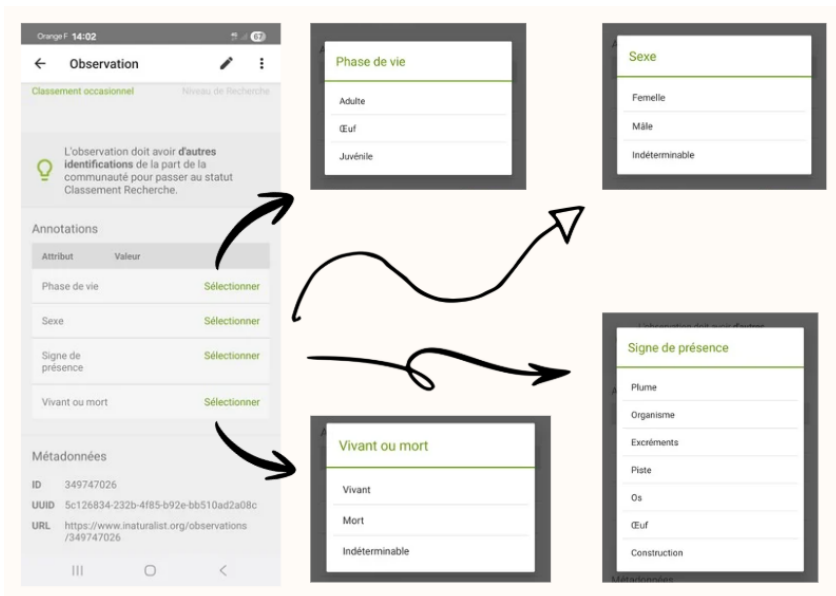
Valider l'observation

N.B. : Même principe pour l'identification des sons.

Si vous êtes sûr de votre observation, vous n'êtes pas obligé de rajouter une photo.

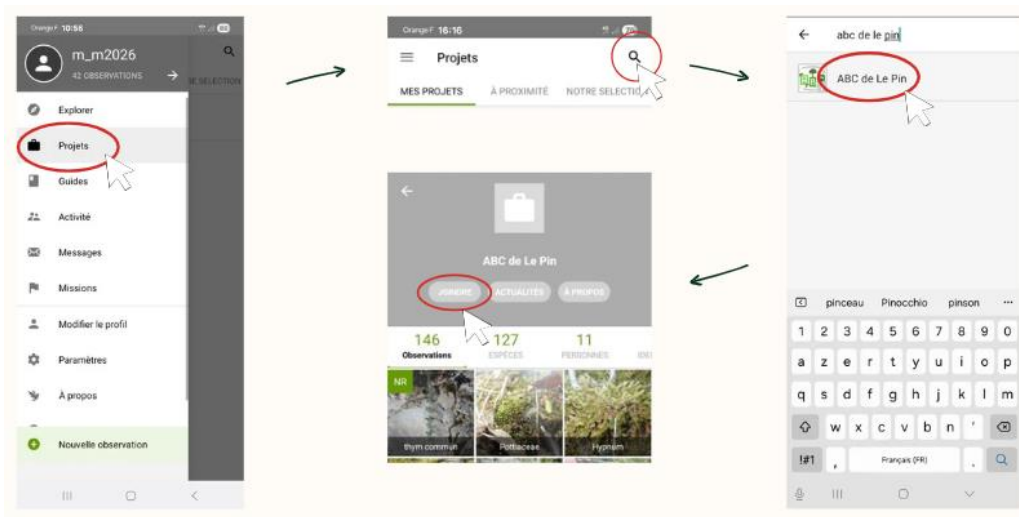
Si la localisation n'est pas activée :

Zoomer

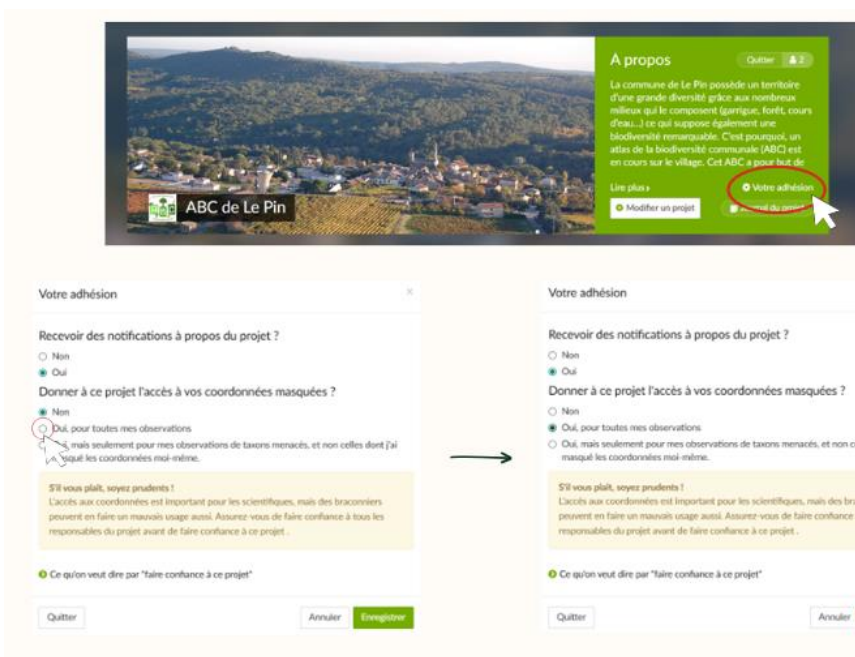


Vous pouvez rajouter des annotations pour compléter vos observations (disponible en défilant sur la page d'une de vos observations)

4. Rejoindre le projet « ABC de Le Pin »



Sur l'ordinateur : Se connecter (<https://www.inaturalist.org/login>) et aller sur la page du projet



L'accès à vos coordonnées masquées concerne uniquement le projet de l'ABC de Le Pin. Les coordonnées de vos observations réalisées hors de la commune ne seront accessibles à personne (sauf si vous le souhaitez). Ces données concernent uniquement la localisation des observations que vous avez réalisées avec iNaturalist et ne seront utilisées que dans le cadre du projet de l'ABC de Le Pin.